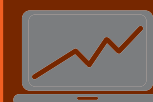


01

ŚLEDZENIE PRZEPIŹYU ŚRODKÓW
FINANSOWYCH W PROJEKTACH



02

PLANOWANIE I BIEŻĄCE MONITOROWANIE
WYKORZYSTANIA CZASU PRACY



03

HARMONOGRAMOWANIE
I ORGANIZACJA PRACY



04

ZARZĄDZANIE DOKUMENTACJĄ
ELEKTRONICZNĄ



*Profesjonalne
wsparcie firm
inżynieryjnych* _6

*Profesal
w Grupie ARA* _10

*Profesal dla firm
szkoleniowych* _14

Szanowni Państwo,
popularne powiedzenie mówi, że jak coś jest do wszystkiego, to jest do niczego. Wiele razy w życiu przekonałem się o jego prawdziwości. Super-wielofunkcyjne narzędzie, które miało zastąpić dwanaście innych narzędzi i zaprowadzić porządek w naszym warsztacie. Tyle że żadnej z tych dwunastu funkcji nie realizowało w sposób zadowalający, a naprawdę skuteczne było tylko w roli przycisku do papieru. Albo super-smartfon, który miał być telefonem, internetem, aparatem fotograficznym, GPS-em, odtwarzaczem muzycznym, kieszonkowym kinem i konsolą do gier. Tyle że internet na małym ekraniku nieczytelny, zdjęcia wychodzą kiepskie, mapy niedokładne, muzyka gra kiepsko, oglądanie filmów wielkości znaczka pocztowego to nieporozumienie, a gry słabiutkie.

W przypadku oprogramowanie jednak to powiedzenie nie musi się sprawdzać. Oczywiście próba stworzenia programu, który będzie jednocześnie CRM-em i grą, jest raczej skazana na niepowodzenie. Ale realizującą jakieś zadanie aplikację można bez problemu zaprojektować tak, by równie dobrze sprawdzała się w różnych zastosowaniach i u mających różne potrzeby klientów.

Taki właśnie jest Profesal. Dzięki pomysłowej architekturze i ogromnym możliwościom konfiguracyjnym można go łatwo dostosować do potrzeb firm o bardzo różnej specyfice. W poprzednim numerze pisaliśmy o Biznesowej Platformie Informatycznej w stowarzyszeniach, fundacjach i innych organizacjach pozarządowych. Tym razem z kolei przedstawiamy możliwości systemu Profesal w zakresie wspomaganie realizacji projektów w firmach inżynierskich, a także specjalną konfigurację przeznaczoną dla firm szkoleniowych.

Zapraszam do lektury.



Mateusz Pierzchała
Redaktor wydania

Profesal na konferencjach ASTOR Tour 2014	_4
Firma Palmech nowym Partnerem Profesal	_4
Profesal na raty – wygodny sposób zakupu oprogramowania	_5
Profesjonalne wsparcie firm inżynierskich	_6
Profesal w Grupie ARA	_10
Profesal dla firm szkoleniowych	_14
Profesal Web	_16
Czy wiesz, że...?	_18
System Profesal – Pytania i odpowiedzi	_18
Ludzie Profesala – Jakub Kupczak	_19

Misja firmy:

**Pomagamy naszym klientom
w zarządzaniu opartym o fakty.**

Profesal na konferencjach ASTOR Tour 2014

Firma Profesal pojawiła się z własnym stoiskiem na ogólnopolskim cyklu konferencji ASTOR Tour 2014, gdzie promowała swoją ofertę produktową, opartą o Biznesową Platformę Informatyczną Profesal. Spotkania odbyły się w kwietniu w 8 miastach w Polsce. Wzięli w nich udział przedstawiciele świata przemysłu z ponad 200 firm.

Obecni na stoisku eksperci rozmawiali o możliwościach Biznesowej Platformy Informatycznej Profesal, odpowiadali na pytania, prezentowali aktualną ofertę i opowiadali o licznych nowościach.

Cieszymy się z dużego zainteresowania naszymi rozwiązaniami. Nasze stoisko licznie odwiedzali przedstawiciele branży automatyki i robotyki. Część z nich to obecni użytkownicy, zainteresowani aktualizacją swojego oprogramowania, a część to zupełnie nowi, potencjalni klienci, którzy chcieli uzyskać informacje na temat Platformy Informatycznej i jej możliwości. Było nam niezmiernie miło



rozpocząć współpracę z nowymi firmami. Liczymy, że nawiązane podczas spotkań kontakty zaowocują wieloletnią współpracą.

ASTOR Tour 2014 to cykl spotkań przeznaczonych dla użytkowników oraz integratorów systemów automatyki i robotyki. W ramach konferencji odbywają

się warsztaty techniczne oraz prezentacje najnowszych trendów w obszarach systemów sterowania, oprogramowania przemysłowego oraz systemów zrobotyzowanych. Spotkania organizowane są corocznie przez firmę ASTOR – dostawcę nowoczesnych technologii dla polskiego przemysłu.

Firma Palmech nowym Partnerem Profesal

Od momentu swojego powstania firma Palmech zajmuje się wdrażaniem systemów informatycznych, systemów sterowania oraz projektowaniem urządzeń i linii technologicznych. Wiedza zdobyta w trakcie projektowania i konstruowania pozwala nam dobrze zrozumieć potrzeby klienta i trafić z doбором właściwego rozwiązania.

Systemy wdrażane przez Palmech oraz rozwiązania w nich zastosowane są owocem wieloletniego doświadczenia w tworzeniu zaawansowanych technologicznie urządzeń. Maszyny produkowane przez nasz zespół powstają na indywidu-



alne zamówienie Klienta, stosownie do jego potrzeb i oczekiwań. Niejednokrotnie są to urządzenia prototypowe, wręcz unikalne, począwszy od dedykowanych stanowisk testowych, na skomplikowanych liniach technologicznych kończąc.

Nieodzownym elementem urządzeń i linii technologicznych jest również system informatyczny, który zarządza ich pracą. Wykorzystujemy oprogramowanie Profesal, dzięki któremu wygodnie i efek-

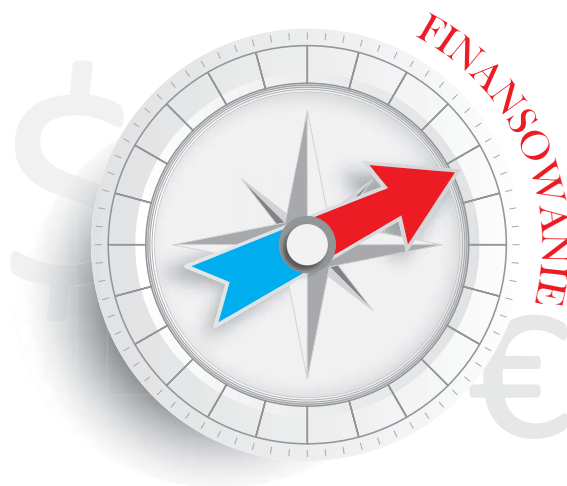
tywnie zarządzamy projektami i używanymi zasobami.

Naszym celem jest zaspokojenie wysokich wymagań, jakie stawiają nasi Klienci. Wymusza to na nas ciągły rozwój oraz utrzymanie wysokiej jakości oferowanych przez firmę usług.

Wśród wielu firm działających w branży automatyzacji procesów wytwarzania wyróżnia nas to, że nie boimy się podejmować trudnych wyzwań, a wykonując powierzone nam zadania chętnie wykorzystujemy innowacyjne rozwiązania techniczne.

Łukasz Rostworowski
właściciel firmy Palmech

Profesal na raty – wygodny sposób zakupu oprogramowania



System Profesal jest cennym zasobem poprawiającym funkcjonowanie firmy oraz porządkującym jej relacje z otoczeniem. Wywiera znaczący wpływ na organizację przedsiębiorstwa, m.in. usprawnia pracę, zwiększa wydajność pracowników, zmienia sposób komunikacji, skraca czas dostępu do informacji, umożliwia szybszą reakcję na sygnały płynące od dostawców, klientów czy pracowników. **Profesal posiada dedykowane wersje branżowe, których wykorzystanie gwarantuje dostęp do najlepszych praktyk biznesowych.** Niezwykle ważną cechą systemu jest jego elastyczność i możliwość dopasowania do specyfiki danego przedsiębiorstwa. Profesal wspiera wiele procesów biznesowych, niezależnie czy wybierzemy wersję podstawową (Profesal Soft), czy najbardziej zaawansowaną (Profesal Enterprise).

Świadomość potrzeby wykorzystania aplikacji wspierających zarządzanie wśród firm z sektora MŚP jest bardzo wysoka, jednak wiele z nich odsuwa w czasie zakup oprogramowania, bo postrzegają taką inwestycję jako zbyt kosztowną. To niesłuszne przekonanie ogranicza możliwość absorpcji nowych technologii, które w dużym stopniu przyczyniają się do długofalowego rozwoju firmy.

Chcąc obniżyć kosztową barierę wejścia, stworzyliśmy zupełnie nową **opcję sprzedaży systemu w systemie ratalnym.** Taki rozłożony w czasie model pozyskania aplikacji to bardzo dobre rozwiązanie dla mniejszych przedsiębiorstw, których budżety nie pozwalają na jednorazowe uruchomienie swoich zasobów finansowych. Firmy mogą spłacać stałe raty w dogodnym i określonym dla nich terminie. Ponadto, rozłożenie inwestycji w czasie pozwala na lepsze zarządzanie płynnością finansową firmy

i sprawia, że wdrożenie systemu staje się mniej odczuwalnie kosztowo.

Zalety spłat na raty:

1. Możliwość korzystania z oprogramowania już po wpłacie pierwszej raty.
2. Dostęp do nowych wersji programu, poprawek i wsparcia technicznego przez cały okres spłat.
3. Redukcja jednorazowych kosztów zakupu.
4. Dostosowanie terminów i wysokości opłat do specyfiki i możliwości finansowych firmy.

Jak działa system spłat ratalnych?

Poniżej przedstawiono przykładową symulację:

Firma x zdecydowała się na zakup licencji na oprogramowanie z rozłożeniem na raty. Będzie z niego mogło korzystać 10 użytkowników w przedsiębiorstwie. Koszt licencji zezwalającej na wykorzystanie oprogramowania w firmie na określonych warunkach wynosi 10 000 zł. Na cenę nabycia składają się nie tylko koszt zakupu licencji, ale również dodatkowe usługi konfiguracji pod zamówienie klienta, w tym wypadku wycenione na 15 000 zł. Jednorazowa wpłata początkowa została ustalona na 5 000 zł. Po zsumowaniu tych wydatków wartość nabycia podlegająca spłacie ratalnej wynosi 20 000 zł.

Oprocentowanie kredytu to 6% w skali roku, a ustalony okres spłat to 24 miesiące. **Stale miesięczne raty przy powyższych założeniach wynoszą ok. 890 zł.**

Mamy nadzieję, iż nowy sposób zakupu oprogramowania uatrakcyjni naszą ofertę.

Aby uzyskać dodatkowe informacje, skontaktuj się z nami profesal@profesal.pl



Monika Maciejek

Monika.Maciejek@profesal.pl

Absolwentka kierunku Europeistyka oraz Inżynieria Finansowa w Zarządzaniu Ryzykiem. Pracowała jako analityk finansowy w firmie Tata Consultancy Services oraz koordynator projektów w Lionbridge Technologies. Obecnie pracuje w firmie Profesal.

streszczenie

Firma Profesal przygotowała konfigurację, która może pomóc firmom inżynieryjnym wzmocnić swoje kompetencje sprzedażowe oraz możliwości zarządzania budżetem zarówno pojedynczych projektów, jak i budżetem całej organizacji.

Konfiguracja dla firm inżynieryjnych pozwala wszystkim pracownikom mieć wkład w realizację projektu zgodnie z jego założeniami.

Profesjonalne wsparcie firm inżynieryjnych

Pracownicy firm projektowych, często skupieni na swojej pracy i dostarczeniu najwyższej jakości usług swoim klientom, potrzebują narzędzi, które wspomagać będą zarówno ich organizację pracy, jak i proces sprzedaży. Aby wyjść naprzeciw ich potrzebom, firma Profesal przygotowała konfigurację, która może pomóc firmom inżynieryjnym wzmocnić swoje kompetencje sprzedażowe oraz możliwości zarządzania budżetem zarówno pojedynczych projektów, jak i budżetem całej organizacji.

Wsparcie klienta

Profesal wspiera swoich Klientów, dostarczając im narzędzia do zarządzania relacjami z klientami oraz dostawcami, poprzez możliwość przechowywania ich danych teleadresowych oraz listy kontaktów pomiędzy kontrahentami.

Sprzedaż usług

Sprzedaż usług w branży inżynieryjnej rozpoczyna się od stworzenia w systemie Profesal

projektu sprzedażowego po pierwszych kontaktach z zainteresowanym klientem. W ten sposób tworzone jest miejsce do zapisywania wszelkich informacji na temat zakresu projektu, wymagań klienta, ustaleń handlowych oraz ofert konkurentów.

Kiedy po wstępnych rozmowach z klientem zaczyna kształtować się oferta, w założonym w aplikacji Profesal projekcie sprzedażowym tworzona jest wstępna kalkulacja projektu – planowane koszty oraz harmonogram wpłat. Podejście takie pozwoli na oszacowanie planowanej marży projektu, czyli wyznaczenie celu dla realizacji projektu.

Zarządzanie budżetem

Konfiguracja dla firm inżynieryjnych pozwala wszystkim pracownikom mieć wkład w kontrolę nad budżetem projektu, co bezpośrednio przekłada się na jego powodzenie. Dzieje się tak poprzez możliwość zaplanowania kosztów jeszcze zanim zostaną one zaksięgowane.

Kontrola budżetu – na poziomie pojedynczych projektów, jak i całej firmy – możliwa jest dzięki skonfigurowanym raportom, które pozwalają kontrolować przepływ gotówki w organizacji oraz marżę realizowanych projektów.

Takie podejście pozwala zapobiegać problemom z płynnością finansową lub spadkiem uzyskanej marży projektów podczas wczesnych stadiów realizacji projektów.

Rysunek 1.

Monitoring przychodów projektowych

PRZYCHODY

		1 300 000,00			1 250 000,00
Suma planowanych:		1 250 000,00	Suma planowanych:		1 250 000,00
Suma rzeczywistych:		50 000,00	Suma rzeczywistych:		0,00
Wynagrodzenia		1 300 000,00	Wynagrodzenia		1 250 000,00
Pierwsza rata	Rozblij	900 000,00	Pierwsza rata	Rozblij	900 000,00
Druga rata	Rozblij	250 000,00	Druga rata	Rozblij	250 000,00
Prace przedprojektowe	Rozblij	50 000,00	Trzecia rata	Rozblij	100 000,00
Trzecia rata	Rozblij	100 000,00			

KOSZTY

	560 000,00	412 000,00
Suma planowanych:	560 000,00	412 000,00
Suma rzeczywistych:	0,00	0,00
☐ Pozostałe	60 000,00	60 000,00
Nieprzewidziane wydatki	Rozbij 60 000,00	Rezerwa Rozbij 60 000,00
☐ Wynagrodzenia	250 000,00	☐ Wynagrodzenia
Wpłaty	Rozbij 250 000,00	Wpłaty Rozbij 250 000,00
☐ Zużycie materiałów	250 000,00	☐ Zużycie materiałów
Materiały (Zakup materiałów biurowych)	Rozbij 250 000,00	Materiały Rozbij 102 000,00

Rysunek. 2.

Monitoring kosztów projektowych

PODSUMOWANIE

MARZA	740 000,00	838 000,00
MARZA (% przychodów)	56,9 %	67,0 %

Rysunek. 3.

Kontrola marży projektu

Aby dobrze zarządzać budżetem firmy, należy śledzić przepływ gotówki na poziomie pojedynczych transakcji, jak i w szerszym zakresie – na poziomie budżetu całej firmy.

Zarządzanie Harmonogramem

Aby zagwarantować sobie powodzenie projektu, nie wystarczy śledzić wyłącznie jego budżetu. Ważne jest, by określić listę niezbędnych do wykonania prac, oraz oszacować ich pracochłonność. Następnie na podstawie tych danych Kierownik Projektu ma możliwość przygotowania planowanego harmonogramu ofertowego.

Kiedy projekt przechodzi w fazę realizacji, pojawia się harmonogram realizacyjny, który dostosowywany jest przez Kierownika Projektu do zmieniających się warunków.

Rysunek. 4.

Formularz zarządzania budżetem projektowym

Opis	Kategoria	Typ	Data	Data faktury	Cena jedn. netto
Pierwsza rata	Wynagrodzenia	Planowany	2014-03-26	2014-03-26	900 000,00
Druga rata	Wynagrodzenia	Planowany	2014-03-26	2014-03-26	250 000,00
Trzecia rata	Wynagrodzenia	Planowany	2014-03-26	2014-03-26	100 000,00
Prace przedprojektowe	Wynagrodzenia	Rzeczywisty	2014-03-26	2014-03-26	50 000,00

Aby zagwarantować sobie powodzenie projektu, nie wystarczy śledzić wyłącznie jego budżetu. Ważne jest, by określić listę niezbędnych do wykonania prac, oraz oszacować ich pracochłonność. Następnie na podstawie tych danych Kierownik Projektu ma możliwość przygotowania planowanego harmonogramu ofertowego.

Fazy projektu – Faza planowania**Planowanie budżetu**

Podczas tworzenia oferty dla klienta powinna zostać wyznaczona osoba odpowiedzialna za prowadzenie działań sprzedażowych. Osoba ta – Kierownik Projektu – podczas tworzenia oferty dla Klienta powinna stworzyć planowany budżet projektu, by móc określić, jakie są planowane koszty oraz jaka będzie spodziewana marża. Wyznaczenie finansowego celu pozwala wyznaczyć najlepszą drogę prowadzenia projektu.

Każdy planowany koszt lub przychód może zostać oszacowany szczegółowo (np. w postaci listy materiałów) lub grupowo według kategorii (np. koszty materiałów, koszty usług).

Po złożeniu oferty i akceptacji jej przez klienta planowany budżet w projekcie sprzedażowym nie ulega zmianie. Od tego momentu będzie stanowił punkt odniesienia podczas realizacji projektu.

Planowanie harmonogramu

Oprócz planów finansowych, przed wystaniem oferty do klienta ważne jest stworzenie harmonogramu wykonywanych prac. Jest to konieczne, by móc prawidłowo zaplanować terminy realizacji prac.

Uzupełnieniem dla planowanego budżetu jest zaplanowanie harmonogramu prac. Harmonogram jest listą zadań, które muszą zostać wykonane, by zrealizować projekt.

Projekt sprzedażowy, oprócz harmonogramu, może zawierać również zadania związane z samą sprzedażą. Wszelkie umówione spotkania z Klientem, wewnętrzne konsultacje oraz inne wydarzenia mające związek z procesem sprzedaży mogą zostać zapisane w projekcie.

Temat	Kategoria	Status	Początek	Koniec
Kopanie	Wdrożenie	realizowane	2014-03-26, 13:40	2014-04-06, 00:00
Wylanie fundamentów	Wdrożenie	planowane	2014-03-26, 13:40	2014-04-06, 00:00
Prace wykończeniowe	Wdrożenie	planowane	2014-03-26, 13:40	2014-04-06, 00:00
Zakup materiałów biurowych	Sprzedaz	realizowane	2014-03-26, 13:40	2014-04-06, 00:00

Rysunek 5.

Formularz zarządzania harmonogramem



Planowanie czasu pracy

Dodatkowo, podczas planowania harmonogramu prac zespół uczestniczący w projekcie sprzedażowym może dla każdego zadania oszacować czas potrzebny na jego późniejszą realizację.

Grupa pracowników	Stawka	RG	Suma
Monteur	50,00	20	1 000,00
Projektant	200,00	10	2 000,00

Rysunek 6.

Formularz planowania czasu pracy

Taki planowany czas pracy można określić dla każdego stanowiska zaangażowanego w przygotowanie zadania. Np. w zadaniu wykonania prac wykończeniowych potrzebne będzie 10RG (roboczogodzin) projektanta oraz 50RG elektryka.

Faza realizacji

Kiedy Klient zgadza się na zaproponowane warunki i umowa zostaje podpisana, rozpoczyna się faza realizacji projektu.

By wprowadzić prowadzony temat w fazę realizacji, należy z istniejącego projektu sprzedażowego utworzyć projekt realizacyjny. Można do niego bardzo szybko wprowadzić zaplanowany w poprzedniej fazie budżet oraz harmonogram.

Wprowadzony w ten sposób rzeczywisty budżet i harmonogram stanowią kopię jego planowanego odpowiednika i stanowi punkt startowy do realizacji projektu.

Realizacja budżetu

Podczas fazy realizacji projektu budżet – stanowiący kopię budżetu utworzonego podczas ofertowania – zaczyna być realizowany.

Planowane koszty stają się rzeczywistymi, kiedy pojawiają się wystawione bądź otrzymane faktury. W ten sposób Kierownik Projektu ma wgląd zarówno w koszty poniesione do tej pory, jak i te, które zostały zaplanowane podczas tworzenia oferty i będą poniesione w przyszłości. Dzięki temu może mieć kontrolę nad nieplanowanymi wydatkami, by trzymać na kursie cel finansowy.

Kontrola marży

Aby ułatwić kontrolę realizacji celu finansowego projektu, firma Profesal przygotowała raport kontroli marży, który w czasie rzeczywistym pokazuje Kierownikowi Projektu wszelkie odchylenia od finansowego planu. Dzięki temu ma on możliwość zmiany kursu prowadzonego projektu, by naprowadzić go na ustalony cel finansowy.

Raport kontroli marży pozwala na śledzenie przychodów i kosztów ponoszonych podczas realizacji projektu, z uwzględnieniem tych kosztów,

Wartość netto	Ilość	Jednostka	Wartość brutto
24 000,00	1,00	Wybierz je	25 600,00

Rysunek 7.

Formularz rejestracji kosztów

które zostaną poniesione w przyszłości, a także wpłat, które mają zostać otrzymane.

Realizacja harmonogramu

Wykonanie zadań w projekcie realizacyjnym opiera się na stworzonym podczas sprzedaży planie.

Utworzony harmonogram stanowi bazę do stworzenia harmonogramu realizacyjnego. Podobnie jak w przypadku budżetu, można – a nawet należy – planowane zadania modyfikować tak, by odpowiadały aktualnemu stanowi rzeczy i odzwierciedlały nakład pracy, który był zaplanowany (planowany czas pracy) oraz rzeczywiście poniesiony (rejestracja czasu pracy).

Wszelkie działania, informacje, ustalenia oraz dokumenty można przechowywać w zadaniach składających się na harmonogram. Dodatkowo, do każdego z zadań w harmonogramie mogą zostać przypisane koszty i przychody.

Rejestracja czasu pracy

Podczas realizacji projektu osoby biorące w nim udział mają możliwość rejestrowania czasu pracy, który poświęcony został na wykonanie danego zadania.

	Czas zaplanowany	Czas rzeczywisty	Różnica
Projektant	10:00	8:00	2:00
Monter	20:00	32:00	-12:00
	30:00	40:00	-10:00

Rysunek 8.

Raport wykorzystania zaplanowanego czasu pracy



Anna Czerwicz

Absolwentka Automatyki i Robotyki na Wydziale AEI Politechniki Śląskiej w Gliwicach. Uczestniczyła w rozruchach nowych instalacji przemysłowych oraz wdrożeniach nowych systemów sterowania w PKN Orlen S.A. oraz ArcelorMittal Polska. Obecnie zajmuje się rozwojem produktów firmy Profesal.

Gdy czas pracy rejestrowany jest przez pracowników regularnie, Kierownik Projektu ma możliwość śledzenia codziennych postępów zadań w projekcie. Czas pracy wraz z zestawieniem postępów zadania i planowanym czasem pracy daje dokładny obraz, jak dużo pracy zostało wykonanej i ile czasu jeszcze potrzeba do zakończenia zadania.

W ten sposób można określić, czy zadanie zostanie wykonane w zadanym czasie, czy potrzebne jest wsparcie dodatkowych pracowników, czy też możliwe jest wykorzystanie ich czasu do realizacji innych zagrożonych opóźnieniem zadań.

Raporty

W analizie postępów prowadzonych zadań oraz czasu pracy wspomagają Kierownika Projektu raporty. Stanowią one zestawienie całego czasu pracy zarejestrowanego dla wskazanego zadania, wraz z podziałem na grupy pracowników i pojedynczych pracowników.

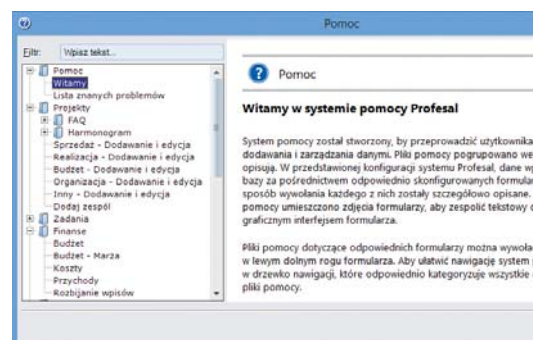
	Hanna Środa (1)	8:00
	Projektant	8:00
	Piotr Obrut (1)	24:00
	Monter	24:00
	Piotr Szczygiel (1)	8:00
	Monter	8:00

Rysunek 9.

Raport przepracowanego czasu

Pomoc

Uzupełnieniem narzędzi wspierających działanie pracowników firm inżynierskich jest kontekstowa pomoc, która wspiera wszystkich użytkowników – zarówno podczas wdrożenia aplikacji, jak i późniejszego jej codziennego używania.



Rysunek 10.

Mechanizm kontekstowej pomocy

Każdy formularz wyposażony jest w przycisk „Pomoc”, który prowadzi do opisu jego działania.

Profesal w Grupie ARA

Dynamiczny rozwój Grupy ARA w ostatnich latach zrodził potrzebę wdrożenia rozwiązania informatycznego wspomagającego zarządzanie. Stawiane mu wymagania były bardzo wysokie. Poszukiwaliśmy oprogramowania, które miało zapewnić kontrolę realizacji dużej ilości projektów o zróżnicowanej skali. W ciągu roku realizujemy ok. 300 projektów (ofertowych, sprzedażowych i realizacyjnych). W każdy z tych projektów zaangażowane są zasoby ludzkie i materiałowe, które ze względu na wielkość firmy muszą być współdzielone.

Kolejnym wyzwaniem, z jakim musieliśmy się uporać, była **bieżąca kontrola i analiza kosztów** każdego z projektów. Nasze założenie było takie, aby koszty każdego projektu były do niego przypisywane od momentu ofertowania do jego zamknięcia. Poważnym wyzwaniem, z jakim musieliśmy się zmierzyć, było ujednoczenie sposobu rozliczania pracowników

i podwykonawców oraz monitoring i analiza realizacji zadań pod kątem czasu planowanego i rzeczywistego (efektywność pracy). System musiał mieć także możliwość zarządzania dokumentacją.

Kolejnym istotnym problemem była możliwość **długo- i krótkookresowego planowania obciążenia zasobów**. System musiał pozwalać na dynamiczną i częstą zmianę przydzielania zasobów. Bezpieczeństwo systemu musiało opierać się na dynamicznych prawach dostępu użytkowników.

Obecne na rynku rozwiązania w zdecydowanej większości nie oferowały wymaganej przez nas elastyczności i możliwości adaptacyjnych. Potrzebowaliśmy kompleksowego narzędzia, które nie koncentrowało się tylko na jednym elemencie (harmogram, budżet, ewidencja, etc.), ale obejmowało całe złożone spektrum działania przedsiębiorstwa.

Wybór oprogramowania Profesal Flex spełnił większość naszych założeń, a ponadto zagwaranto-

„Wykonana przez naszych pracowników aplikacja oparta na systemie Profesal Flex przyniosła nam wymierne korzyści. Zarząd otrzymuje pełną i na bieżąco aktualizowaną informację o planowanych i rzeczywistych kosztach realizowanych projektów. Dział techniczny ma do dyspozycji bazę projektów z pełną ich historią (od oferty do zakończenia projektu) oraz dostępem do dokumentacji projektowej i powykonawczej, wraz z informacjami – kto, co i kiedy realizował w danym projekcie.

Aplikacja znacząco uprościła rozliczanie kosztów osobowych, w tym delegacji i dojazdów, a także bieżącą kontrolę czasu pracy. Raporty umożliwiają bieżącą analizę procesów biznesowych w naszej firmie. Ważne jest również to, że raporty możemy generować zgodnie z naszymi zmiennymi potrzebami.

Kolejnym etapem będzie wdrożenie modułu planowania obciążenia zasobów, a także optymalizacja interfejsu użytkownika. Planujemy wykorzystać zdobyte doświadczenia i zainteresować naszym produktem inne podmioty. Stworzona przez naszych specjalistów aplikacja została już wprowadzona do oferty Grupy ARA.”

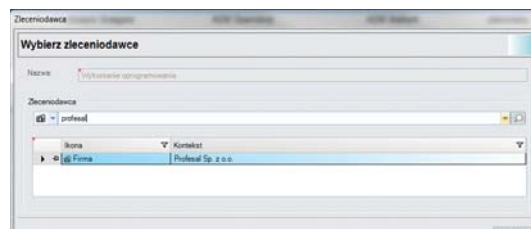
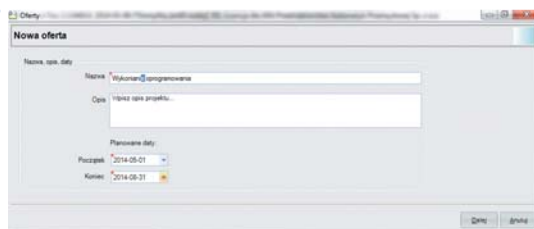


Piotr Kozikowski
Project Manager

Grupa ARA



Radosław Litwin
Prezes Zarządu
Grupy ARA

Rysunek. 1, 2.
Nowa ofertaRysunek. 3.
Lista zadań oferty

LP	Nazwa zadania	Stawka	liczba godzin	Wybierz	Placem
1	Montaż tras kablowych	0,00	0	<input type="checkbox"/>	0,00
2	Wykonanie szaf sterowniczych i silnikowych	0,00	0	<input type="checkbox"/>	0,00
3	Dostawa materiałów	0,00	0	<input type="checkbox"/>	0,00
4	Wykonanie dokumentacji	0,00	0	<input type="checkbox"/>	0,00
5	Montaż składowania	0,00	0	<input type="checkbox"/>	0,00
6	Układanie i uruchomienie instalacji	0,00	0	<input type="checkbox"/>	0,00
7	Organizowanie sterownika	0,00	0	<input type="checkbox"/>	0,00
8	Programowanie	100,00	200	<input checked="" type="checkbox"/>	20 000,00
9	Wykonanie podziału wytyczonych	0,00	0	<input type="checkbox"/>	0,00
10	Opisanie sterownika	0,00	0	<input type="checkbox"/>	0,00
11	Przebudowa szaf - sterowniczych	0,00	0	<input type="checkbox"/>	0,00
12	Program PLC	0,00	0	<input type="checkbox"/>	0,00
13	Instalacja	0,00	0	<input type="checkbox"/>	0,00
14	System raportowania	0,00	0	<input type="checkbox"/>	0,00
15	Montaż składowania	0,00	0	<input type="checkbox"/>	0,00
16	Montaż sterownika	0,00	0	<input type="checkbox"/>	0,00
17	Podłączenie sterownika	0,00	0	<input type="checkbox"/>	0,00
18	Dokumentacja i opisy	0,00	0	<input type="checkbox"/>	0,00
19	Prace elektryczne	0,00	0	<input type="checkbox"/>	0,00
20	Prace elektryczne	0,00	0	<input type="checkbox"/>	0,00
21	Instalacja i konfiguracja komputera	0,00	0	<input type="checkbox"/>	0,00
22	Instalacja oprogramowania	0,00	0	<input type="checkbox"/>	0,00
Suma =					20 000,00

Rysunek. 4.
Koszty dodatkowe

Rysunek. 5.
Modyfikacja oferty

Zadanie	liczba godzin	Stawka	liczba zł	Uwagi
Programowanie	200	100,00	20 000,00	
			Razem:	20 000,00

Koszty	Nazwa	Kwota zł	
Koszty materiałowe	Sprzęt IT	30000,00	
	Licencja	5000,00	
		Razem:	35000,00
Koszty inne	Dojazdy	1000,00	
	Koszty dodatkowe	300,00	
			Razem:
		Razem:	56300,00

wał **możliwość dalszego rozwoju i dostosowania do potrzeb firmy**. Podczas wdrażania oprogramowania, niejako „przy okazji”, otrzymaliśmy funkcjonalności, których nie planowaliśmy. Wykorzystując możliwości aplikacji otrzymaliśmy bazę danych o pracownikach firmy, zawierającą dane potrzebne do codziennej pracy działu administracji (uprawnienia, badania, przydział wyposażenia etc.), a także bazę środków trwałych i sprzętu.

Wdrożenie realizowali wykwalifikowani pracownicy naszej firmy. System działa stabilnie, a dzięki Programowi Partnerskiemu **mamy zapewnione wsparcie firmy Profesal**. Przez 1,5 roku osoby odpowiedzialne za wdrożenie doskonale poznały aplikację, a także zdobyły duże doświadczenie w spełnianiu, często nietypowych, wymagań użytkowników.

Oprogramowanie Profesal pozwoliło na **zarządzanie wszystkimi etapami projektu**, od chwili złożenia oferty do zakończenia projektu, a także śledzenie kosztów na każdym etapie. Aby ujednoczyć i uniknąć błędów, przyjęliśmy koncepcję krokowej realizacji oferty. Na szczeblu firmy przyjęto jednolite stawki za pracę, które zaszyte są w aplikacji.

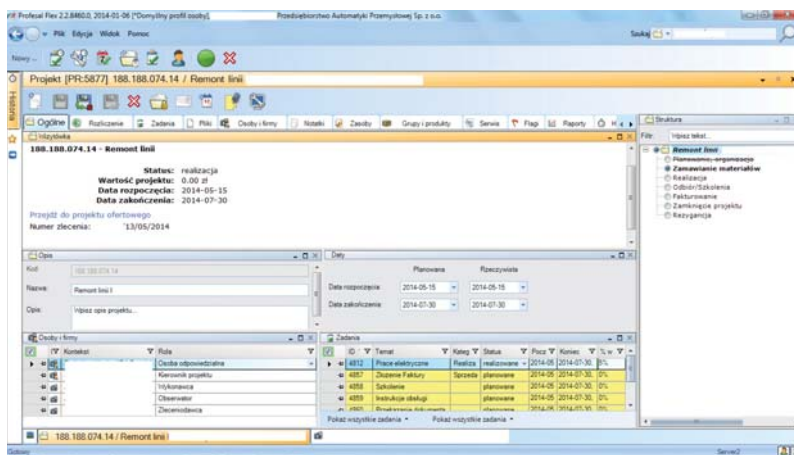
W momencie otrzymania zapytania ofertowego za pomocą kreatora tworzony jest **projekt ofertowy** (rys. 1 i 2). Następnie za pomocą kolejnego kreatora uzupełniane są informacje o zakresie oferty – czyli zadania. Dla każdego zadania określa się liczbę godzin i stawkę za godzinę. Na podstawie tych informacji generowane są planowane przychody (rys. 3). Oprócz tego, można zdefiniować na następnej stronie inne koszty, np. sprzętu, licencji itp. (rys. 4). Po zamknięciu kreatora, system generuje gotową ofertę (dokument Word) z wprowadzonymi danymi. Przed wysłaniem do klienta można jeszcze dokonać poprawek w specjalnie stworzonym widoku (rys. 5).

Aplikacja umożliwia także stworzenie korekty do złożonej oferty, wówczas wszystkie parametry można skopiować z poprzedniej oferty i dokonać jedynie modyfikacji tego, co uległo zmianie.

Do przeglądania ofert został stworzony specjalny raport z rozbudowaną możliwością wyszukiwania.

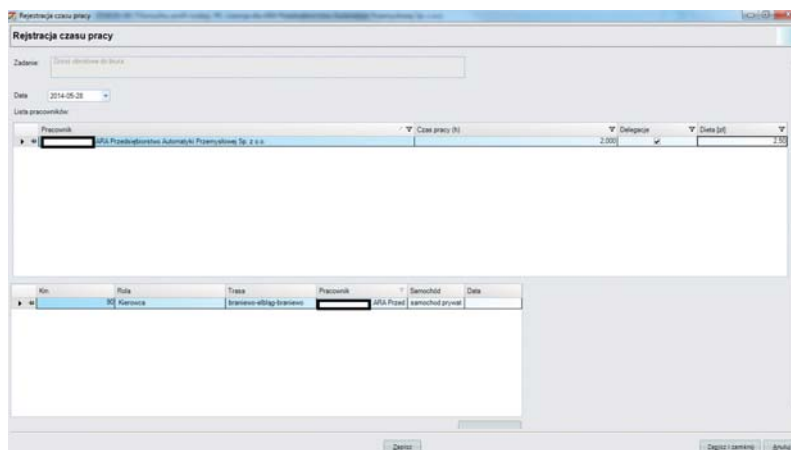
Po zaakceptowaniu przez klienta oferty automatycznie tworzony jest **projekt realizacyjny** (rys. 6). Zawiera on wszystkie zadania wraz z kosztami, zaczerpnięte z projektu ofertowego. W związku z tym nie ma potrzeby ponownego wpisywania danych. W naszym wdrożeniu podzieliliśmy projekt na etapy, które zawierają zadania dziedziczone z oferty oraz inne zadania (generowane automatycznie), które muszą zostać wykonane, aby z sukcesem zakończyć projekt (np. zadanie napisania instrukcji obsługi).

Rysunek. 6.
Projekt realizacyjny



Do projektu dołączany jest kierownik, a do konkretnych zadań pracownicy. Każdy pracownik **rejestruje codziennie swój czas pracy**. Jeżeli jest to praca poza biurem, podaje wysokość należnej diety oraz rejestruje dojazdy do miejsca wykonywania pracy (rys. 7). Dodatkowo system umożliwia rejestrację

Rysunek. 7.
Rejestracja czasu prac, diet, dojazdów

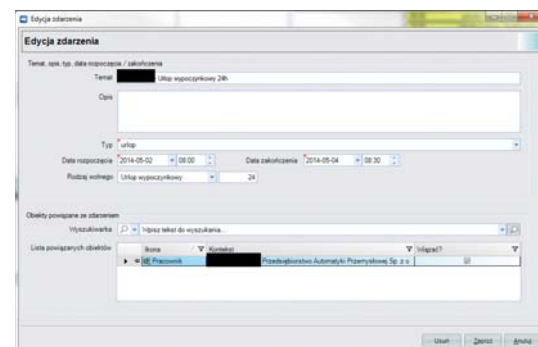


Obecne na rynku rozwiązania w większości nie oferowały wymaganej przez nas elastyczności i możliwości adaptacyjnych. Wybór oprogramowania Profesal Flex spełnił większość naszych założeń, a ponadto zagwarantował możliwość dalszego rozwoju i dostosowania do potrzeb firmy. Oprogramowanie Profesal pozwoliło na zarządzanie wszystkimi etapami projektu, a także śledzenie kosztów na każdym etapie.

dni wolnych, jak np. urlopy czy zwolnienia chorobowe. Dni wolne rejestruje się w kalendarzu, podając rodzaj wolnego, okres trwania oraz ilość roboczogodzin (rys. 8). Aplikacja rozróżnia rodzaj zatrudnienia pracownika (umowa o pracę, podwykonawca). Wylicza też faktyczną liczbę roboczogodzin i podaje ewentualną liczbę przepracowanych nadgodzin.

W przypadku podwykonawców możemy na bieżąco monitorować ich koszty. Do systemu wprowadzone są stawki wszystkich pracowników. Na tej podstawie aplikacja tworzy raport (rys. 9), który przekazywany jest do działu administracji. Raport zawiera pełną informację o okresie rozliczeniowym (u nas jest to miesiąc): jakie zadania były realizowane, wysokość diet i dodatków, nadgodziny, ilość urlopu do wykorzystania, wszystkie wyjazdy służbowe. Tak wyliczone koszty automatycznie obciążają projekt, do którego dołączony jest pracownik.

Do projektu dopisywane są także inne wydatki z nim związane. Dzięki temu można **na bieżąco monitorować rentowność projektu** na specjalnie



Rysunek. 8.
Kalendarz dni wolne

		Cz	M	W	K	Pn	Wt	Śr	Cz	Pt	Sob	N	Pn	Wt	Śr	Cz	Pt	Sob	N	Pn	Wt	Śr	Cz	Pt	Sob	N	Pn	Wt	Śr
4627	Z	12.117.001.14																											
4272	Z	14.84.07.14					6	10	8			3	1	3															
4357	Z	12.117.001.14								2																			
4819	Z	116.14												1	6														
4617	Z	187.187.002.14														3	3												
4716	Z	187.187.002.14														4	4												
4816	Z	187.187.002.14																											
4812	Z	187.187.002.14																											
4918	Z	12.118.127.83																							4	12	10		

Rysunek. 9.
Raport pracownika

Rysunek. 10.
Zamówienia

stworzonym raporcie. Dane te są też pomocne przy tworzeniu kolejnych ofert.

Aplikacja umożliwiła również przejrzyste **zarządzenie zamówieniami materiałami**. Dział realizacji zamówień dostaje listę rzeczy do zamó-

№	Teraz	Status	Kategoria	Opis zadania	Proszona	Kwota	% wykonania
320	ZAM201300012	wykonane	Zamówienia		2014-01-16 14:18	2014-01-22 14:18	100%
373	ZAM201300017	wykonane	Zamówienia		2014-01-17 16:21	2014-01-26 16:21	100%
375	ZAM201300022	wykonane	Zamówienia		2014-01-20 10:21	2014-01-21 10:21	100%
387	ZAM201300029	wykonane	Zamówienia		2014-01-31 11:39	2014-02-08 11:39	100%
387	ZAM201300030	wykonane	Zamówienia		2014-02-03 09:48	2014-02-10 09:48	100%
389	ZAM201300031	wykonane	Zamówienia		2014-02-07 19:51	2014-02-21 19:51	100%
396	ZAM201300037	wykonane	Zamówienia		2014-01-11 14:38	2014-02-18 14:38	100%
397	ZAM201300038	wykonane	Zamówienia		2014-01-11 15:28	2014-02-18 15:28	100%
402	ZAM201300048	wykonane	Zamówienia		2014-01-14 20:33	2014-01-21 20:33	100%
401	ZAM201300049	wykonane	Zamówienia		2014-02-15 15:53	2014-02-22 15:53	100%
407	ZAM201300052	wykonane	Zamówienia		2014-02-21 19:23	2014-02-26 19:23	100%
418	ZAM201300066	wykonane	Zamówienia		2014-02-27 14:56	2014-02-26 14:56	100%
417	ZAM201300070	wykonane	Zamówienia		2014-03-05 14:48	2014-03-10 14:48	100%
421	ZAM201300076	wykonane	Zamówienia		2014-03-07 09:23	2014-04-10 09:23	100%
422	ZAM201300077	wykonane	Zamówienia		2014-03-10 09:13	2014-03-17 09:13	100%
421	ZAM201300089	wykonane	Zamówienia		2014-03-14 14:40	2014-03-21 14:40	100%
403	ZAM201300090	wykonane	Zamówienia		2014-03-14 14:14	2014-03-25 14:14	100%
441	ZAM201300096	wykonane	Zamówienia		2014-03-28 10:17	2014-04-02 10:17	100%
448	ZAM201300100	wykonane	Zamówienia		2014-03-28 12:06	2014-04-04 12:06	100%
452	ZAM201300103	wykonane	Zamówienia		2014-04-01 13:51	2014-04-08 13:51	100%
454	ZAM201300107	wykonane	Zamówienia		2014-04-02 11:47	2014-04-08 11:47	100%

№ zamówienia	Opis	Data zamówienia	Data realizacji	Status	Opis
187.187.002.14	Modernizacja i uruchomienie UT, BBT, CIP ut. S2/W, Kotłownia Browar Branawo	2014-04-25	2014-05-02	realizowane	5
ZAM201300123	Zamówienie Cielicowce	2014-05-02	2014-05-09	realizowane	60 SUW KOTLOWNA
ZAM201300128	Zamówienie Cielicowce	2014-05-02	2014-05-09	realizowane	5 Browar Branawo K
ZAM201300131	Zamówienie Cielicowce	2014-05-08	2014-05-15	realizowane	5 Browar Branawo U
ZAM201300133	Zamówienie Cielicowce	2014-05-13	2014-05-20	realizowane	5
ZAM201300134	FEG POLSKA	2014-05-15	2014-05-28	realizowane	85 SIEMENS BROWA
ZAM201300130	Fega	2014-05-15	2014-05-28	realizowane	50 IES7331-9F52-04
ZAM201300142	TURKIC	2014-05-23	2014-05-30	realizowane	50 BBT UT Oczyszcz
57.67.006.14	Usługi Budowy Usługi Nowe Heli	2014-05-08	2014-05-15	realizowane	5 Zamówienie Usługi
ZAM201300132	Zamówienie Cielicowce	2014-05-16	2014-05-29	realizowane	70 BECKHOFF R311G
ZAM201300160	Zamówienie Cielicowce	2014-05-16	2014-05-27	realizowane	85 USZNICE
ZAM201300141	Zamówienie Cielicowce	2014-05-21	2014-06-06	realizowane	50 USZNICE DODATKI
ZAM201300142	Zamówienie Cielicowce	2014-05-22	2014-05-29	realizowane	88 USZNICE
187.17.002.14	Sierwanie i wializacja układ zępaty glicerol	2014-04-16	2014-06-01	realizowane	50 Zamówienie XVTL1

Rysunek. 11.
Zamówienia

wienia w formie pliku Excel. Lista ta dzielona jest na dostawców, a następnie wprowadzana do systemu z informacją, jakiego projektu dotyczy. Zamówienia automatycznie dołączane są do etapu projektu „zamówienia” (rys. 10). Do przeglądania zamówień stworzony został raport, na którym można przeglądać i uzupełniać informacje o stanie realizacji zamówienia (rys. 11). Dzięki temu w każdej chwili można zobaczyć, jaki jest status zamówienia, kiedy można się spodziewać dostawy i co dokładnie zostało zamówione.

Na obecnym etapie wdrożenia system spełnił większość przyjętych przez nas założeń, a oprogramowanie wykorzystywane jest do codziennej pracy przez wszystkich użytkowników posiadających uprawnienia.

O potencjałe Grupy ARA decyduje zespół doświadczonych inżynierów, programistów oraz techników. Dynamiczny rozwój i doskonałe wyniki finansowe pozwalają na coroczne zwiększanie stanu zatrudnienia (obecnie ponad 40 osób).

Grupę ARA tworzą wyspecjalizowane firmy, których działalność skoncentrowana jest na szeroko rozumianej automatyce przemysłowej. Wdrażamy nowe oraz modernizujemy istniejące systemy automatyki i wizualizacji, z wykorzystaniem materiałów renomowanych firm.

Analizujemy zasadność biznesową, a następnie wykonujemy zrobotyzowane stanowiska dla różnych gałęzi przemysłu. Wdrażamy systemy klasy MES, optymalizujące procesy produkcyjne w przemyśle, a także systemy pomagające gromadzić i analizować dane z procesów produkcyjnych.

W oparciu o oprogramowanie National Instruments opracowaliśmy autorski system inspekcji wizyjnej ARA SPECT, który charakteryzuje się wysoką niezawodnością oraz konkurencyjną ceną. Nowością w naszej ofercie jest także dostosowanie maszyn do wymagań dyrektywy maszynowej, w oparciu o zaawansowane systemy bezpieczeństwa.

Oferujemy kompleksową obsługę inwestycji, począwszy od prac projektowych aż po przekazanie instalacji do eksploatacji. Grupa ARA zapewnia także wsparcie w okresie eksploatacji, w zakresie serwisowania, dostawy części zamiennych, modernizacji i optymalizacji instalacji technologicznych oraz outsourcingu obsługi technicznej i pracowników.

Profil naszej działalności obejmuje wiele gałęzi przemysłu (spożywczy, maszynowy, budowlany, chemiczny). Naszymi klientami są zarówno duże przedsiębiorstwa, jak i przedsiębiorstwa sektora MŚP. Grupa ARA uczestniczyła w projektach w takich krajach, jak m.in. Dania, Arabia Saudyjska, Australia, Finlandia, Rosja, Wielka Brytania, Włochy i Japonia.

streszczenie

System Profesal zapewnia wszechstronne wsparcie działań firmy szkoleniowej. Ułatwia dostęp do planu szkoleń, list uczestników czy też kalendarza trenerów.

Pozwala na rejestrację materiałów szkoleniowych i generowanie wymaganych w trakcie szkolenia dokumentów.

Profesal dla firm szkoleniowych

Jedną z gotowych konfiguracji systemu oferowanych przez firmę Profesal jest aplikacja przygotowana specjalnie dla firm szkoleniowych. Na etapie wdrożenia, oprogramowanie dostosowywane jest do specyficznych wymagań konkretnego klienta, lecz już na początku program posiada wiele funkcji ułatwiających pracę trenerów i pracowników ustalających harmonogramy szkoleń.

Weryfikacja terminów zaplanowanych szkoleń, sprawdzenie dostępności sali szkoleniowej lub trenera – to czynności często wykonywane w trakcie pracy osoby odpowiedzialnej za stworzenie planu szkoleń. System Profesal umożliwia graficzne przedstawienie tych informacji w formie kalendarza wyświetlającego szkolenia dla wybranych sal szkoleniowych lub trenerów. Dodatkowo każdy z użytkowników może stworzyć własną listę trenerów i sal, z której często korzysta, i mieć do niej łatwy dostęp.

Kalendarz pozwala na wyświetlenie zaplanowanych szkoleń w formie widoku tygodniowego, miesięcznego, osi czasu oraz w formie listy. Dodatkowo informacje, pojawiające się po wskazaniu wskaźnikiem myszy konkretnego terminu w kalendarzu, umożliwiają szybkie sprawdzenie podstawowych danych dotyczących szkolenia, takich jak lista uczestników lub przydzieleni trenerzy i sala szkoleniowa.

Z kalendarza można otworzyć szczegółowe informacje na temat interesującego nas terminu po otwarciu tych informacji szczegółowych można modyfikować np. listę uczestników, zarejestrować nowe ustalenia z klientami lub przydzielić innego trenera. Można także zweryfikować lub wydrukować materiały szkoleniowe – ogólne, dotyczące produktu szkoleniowego lub przygotowane dla wybranego terminu szkolenia.

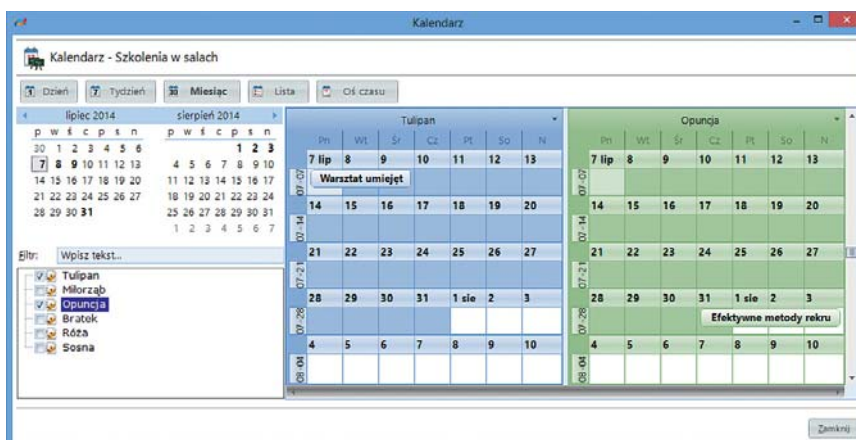
Oczywiście opisane wcześniej informacje należy najpierw wprowadzić do systemu – jednakże raz



Mariusz Gwóźdek

Mariusz.Gwozdek@profesal.pl

Absolwent kierunku Informatyka na Wydziale Elektrotechniki, Automatyki, Informatyki i Elektroniki Akademii Górniczo-Hutniczej oraz studiów podyplomowych Zarządzanie Projektami na Wyższej Szkole Europejskiej. Posiada certyfikatów MCP/MCAD/MCPD firmy Microsoft oraz IPMA-D. Dyrektor R&D w firmie Profesal z wieloletnim doświadczeniem w projektowaniu, implementacji, wdrożeniach oraz szkoleniach z systemów IT.

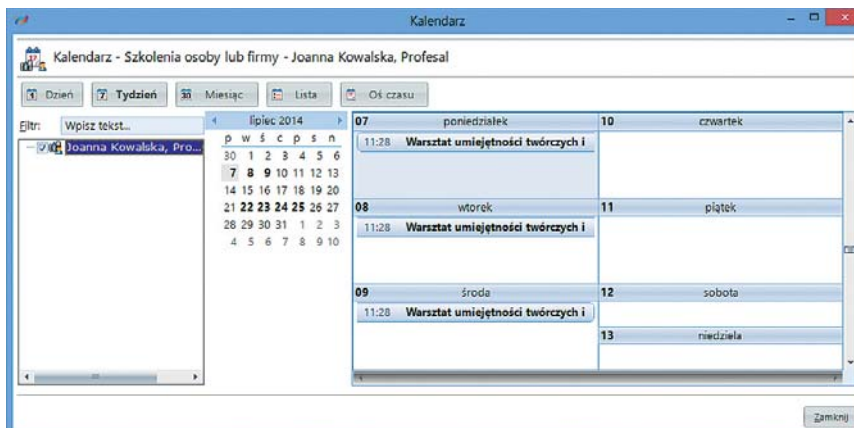


Rysunek 1.

Szkolenia w wybranych salach szkoleniowych – widok miesięczny

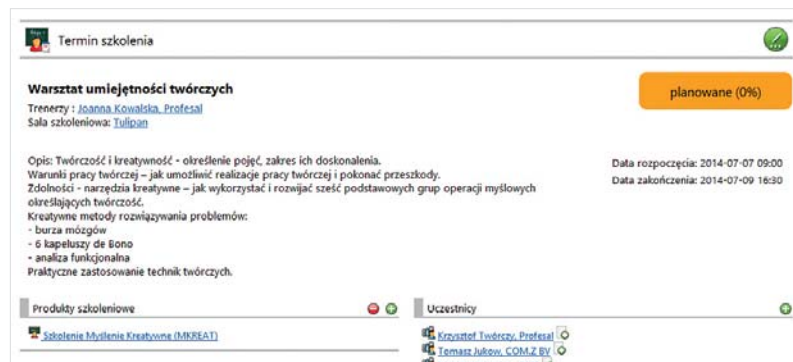
Rysunek. 2.

Kalendarz trenera – widok tygodniowy



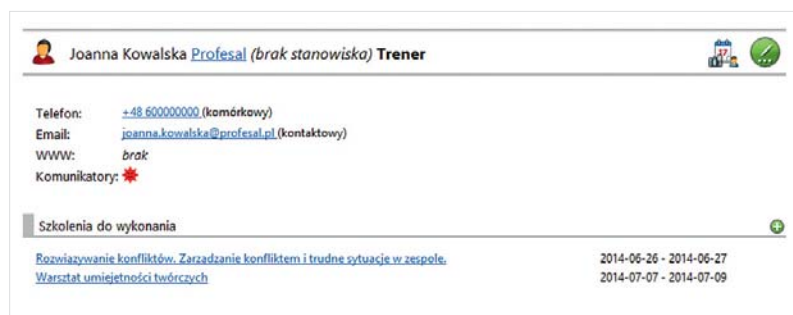
Rysunek. 3.

Wizytówka szkolenia



Rysunek. 4.

Informacje o trenerze



wprowadzona lista trenerów, sal szkoleniowych czy też klientów będzie dostępna dla wszystkich użytkowników. Raz wprowadzone np. dane teled adresowe umożliwią pracownikom szybki kontakt zarówno z uczestnikami szkolenia, jak i trenerami. W przypadku, gdy chcemy przekazać trenerowi nowe ustalenia dotyczące szkolenia, wystarczy



Rysunek. 5.

Przykładowa lista obecności

szczegółowe dane o trenerze i skorzystać z zarejestrowanych w systemie informacji – wysłać emaila, zadzwonić lub wysłać wiadomość na komunikatorze internetowym. Dostęp do listy szkoleń, które trener ma wykonać, oraz możliwość wyświetlenia ich w formie kalendarza, ułatwiają rozmowę i planowanie kolejnych zadań dla trenera.

Do przeprowadzenia szkolenia – oprócz uczestników, trenera, sali i materiałów szkoleniowych – potrzebne są zazwyczaj dodatkowe dokumenty, które często można wygenerować automatycznie na podstawie danych zgromadzonych w systemie. W trakcie wdrożenia aplikację można rozbudować o szablony takich dokumentów, wymaganych np. do ewaluacji szkolenia według wzorców obowiązujących u danego klienta. Może to być m.in. tworzenie dyplomów szkoleniowych, ankiet ewaluacyjnych lub list obecności.

System Profesal zapewnia wszechstronne wsparcie działań firmy szkoleniowej. Ułatwia dostęp do planu szkoleń, list uczestników czy też kalendarza trenerów. Pozwala na rejestrację materiałów szkoleniowych i generowanie wymaganych w trakcie szkolenia dokumentów. Niezależnie od specyficznych dla branży funkcji wciąż mamy dostęp do innych możliwości przydatnych w każdej firmie, takich jak np. Baza Wiedzy, moduł projektów czy rejestrowanie notatek ze spotkań z klientami. I wciąż mamy możliwość elastycznej konfiguracji systemu i dopasowania go do zmieniających się wymagań organizacji.

streszczenie

W firmie Profesal zdajemy sobie sprawę, że idealny produkt pudełkowy nie istnieje – i każda firma ma zazwyczaj jakieś specyficzne potrzeby, które wymagają dostosowania.

Dzięki otwartej architekturze każdy z opisywanych tu produktów Profesal może zostać skonfigurowany i rozbudowany o dodatkowe moduły.

Profesal Web

W ostatnich latach jesteśmy świadkami prawdziwej rewolucji w sposobie korzystania z zasobów informatycznych firm przez ich pracowników. Duże maszyny w obudowach typu "tower" coraz częściej zastępowane są laptopami i netbookami, a te z kolei wypierane zostają w części zastosowań przez wszechobecne smartfony i tablety. Pracownicy chcą je wykorzystywać w codziennej pracy i korzystać z zasobów firmowych na tych samych prawach, co użytkownicy „stacjonarni”. Trend ten zwany z angielska BYOD (*Bring Your Own Device* - przynieś (do pracy) swoje własne urządzenie), oprócz ewidentnych ułatwień dla użytkowników, zwiastuje

szereg nowych wyzwań stojących przed administratorami IT i twórcami oprogramowania.

Biznesowa Platforma Informatyczna Profesal już od dawna docenia dobrodziejstwo wielopłatformowego dostępu do danych, oferując raporty dostępne z poziomu dowolnej nowoczesnej przeglądarki internetowej, dostęp do API systemu poprzez otwarty standard, czy też np. formularze pozwalające na anonimowe dodawanie do systemu ankiet wypełnianych przez WWW.

W 2014 roku oferta produktowa Profesal została rozbudowana o możliwość korzystania z części funkcjonalności BPI Profesal z poziomu przeglądarki internetowej. Możliwość korzystania z przeglądarki



Wojciech Zimirski

Wojciech.Zimirski@profesal.pl

Absolwent kierunku Informatyka na Wydziale Elektrotechniki, Automatyki, Informatyki i Elektroniki Akademii Górniczo-Hutniczej oraz Stosunków Międzynarodowych na Uniwersytecie Ekonomicznym w Krakowie. Certyfikowany kierownik projektów (IPMA-D Project Manager Associate). Jest dyrektorem zarządzającym spółki Profesal. Posiada wieloletnie doświadczenie w analizie, projektowaniu, implementacji i wdrożeniach systemów informatycznych.

Rysunek 1.

Edycja zgłoszenia serwisowego

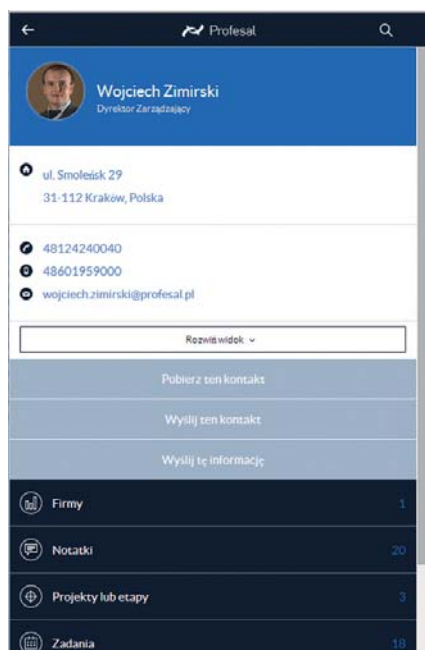


Rysunek. 2.

Profesal mobile – strona startowa

w celu dostępu do systemu Profesal może być wdrożona w trzech bazowych konfiguracjach:

Zgłoszenia serwisowe (podstawa) – podstawowa konfiguracja dla firm zajmujących się obsługą serwisową klientów. Po zalogowaniu użytkownik ma możliwość tworzenia zgłoszeń serwisowych, które pojawiają się w systemie Profesal. Zgłoszenie dodaje się w sposób intuicyjny, pozwalający na korzystanie z narzędzia nawet osobom o niedużych kom-



Rysunek. 3.

Profesal mobile - informacje o osobie

petencjach technicznych. Każde zgłoszenie, oprócz opisu, może zostać również opatrzone załącznikami, np. zdjęciami ilustrującymi zgłaszany problem. W momencie utworzenia zgłoszenia pojawia się ono w systemie Profesal – na zbiorczej liście zgłoszeń, liście zgłoszeń związanych z danym użytkownikiem oraz, jeśli taka opcja została wybrana przy wdrożeniu, może ono automatycznie „wpadać” do kolejki serwisowej wybranego serwisanta.

Zgłoszenia serwisowe (platforma) – rozbudowana konfiguracja do obsługi serwisowej zawiera funkcjonalność podstawową, a także możliwość przeglądania listy swoich zgłoszeń oraz ich edycji. Użytkownik po zalogowaniu oprócz możliwości dodawania nowych spraw dostaje wgląd w listę historycznych spraw zleconych do wykonania, może zapoznawać się z ich statusem, sprawdzać które są wykonane i czy wykonanie zostało zakończone w sposób dla niego akceptowalny. W przypadku rozbieżności w ocenie sytuacji między rozwiązującym zgłoszenie a klientem, klient ma możliwość dodania komentarza oraz ponownego otwarcia zgłoszenia.

Profesal Mobile dla sprzedawców – strona mobilna dostosowana i zoptymalizowana pod kątem mniejszych ekranów urządzeń mobilnych. Produkt ten pozwala na dostęp do większości danych związanych z relacjami z klientami umieszczonymi w aplikacji, w szczególności oczywiście do pełnej bazy kontrahentów, wszystkich notatek zapisanych w systemie, projektów sprzedażowych, zadań do wykonania czy bazy wiedzy przedsiębiorstwa. Po zalogowaniu użytkownikom aplikacji prezentowany jest pulpit, na którym na bieżąco śledzić mogą realizację swoich celów sprzedażowych oraz uzyskują szybki dostęp do swoich zadań. Dzięki zintegrowanej pełnotekstowej wyszukiwarce użytkownicy w mgnieniu oka mogą uzyskać odpowiedź na wprowadzone zapytanie.

W firmie Profesal zdajemy sobie sprawę, że idealny produkt pudełkowy nie istnieje – i każda firma ma zazwyczaj jakieś specyficzne potrzeby, które wymagają dostosowania. Dzięki otwartej architekturze, opartej o usługi REST i standardy tworzenia aplikacji WWW, każdy z opisywanych tu produktów Profesal może zostać rozbudowany o dodatkowe moduły. Zmienić można oczywiście też sposób działania już istniejących. Zachęcamy do kontaktu – chętnie odpowiemy na Państwa pytania.

Czy wiesz, że...?

System Profesal – Pytania i odpowiedzi



Czy wiesz, że...

...możesz wstawić odnośnik do wybranego obiektu m.in. w treści notatek, wysyłanych emailach.

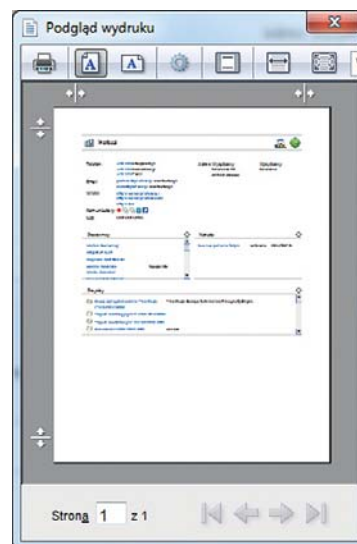
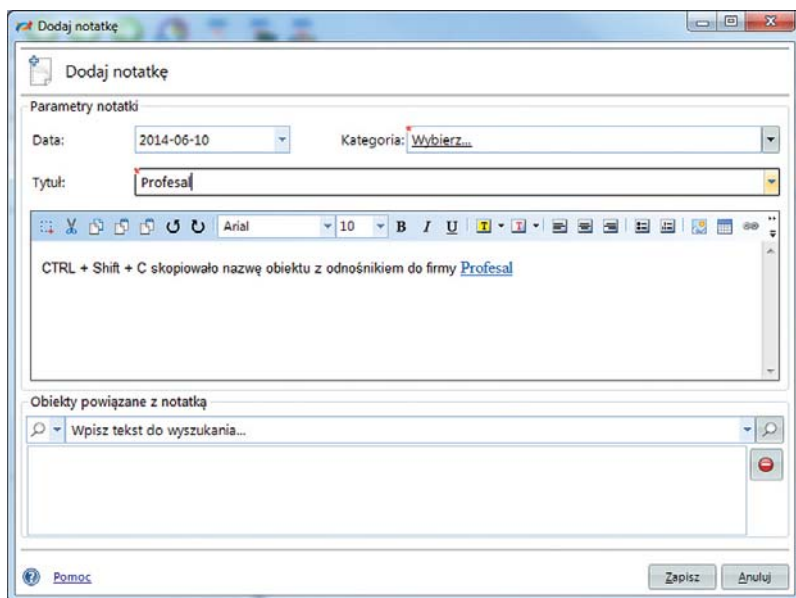
Wystarczy, że w otwartym edytorze wybranego obiektu, np. Firmy Profesal, użyjesz opcji „Edycja” > „Kopiuj skrót”, lub skrótu klawiszowego Ctrl + Shift + C, a następnie wkleisz w wybrane przez siebie miejsce.



Czy wiesz, że...

...można drukować wizytówki oraz podglądy obiektów?

Na każdej wizytówce dostępna jest w menu kontekstowym opcja „Drukuj” (skrót klawiszowy Ctrl + P).



Czas na Profesal
Nr 7 (1/2014)

Redaktor wydania: Mateusz Pierzchała
mp@inventea.pl
DTP: Looz Design
looz@looz-design.pl

Wydawca: Profesal Sp. z o.o.
ul. Smoleńsk 29, 31-112 Kraków
tel. +48 12 424 00 00; fax +48 12 424 00 09
e-mail profesal@profesal.pl

Druk: Drukarnia Know-How

Redakcja zastrzega sobie prawo do adiacji i skracania tekstów, oraz zmiany tytułów. Wszystkie nazwy, marki, znaki handlowe, towarowe i usługowe użyte na stronach magazynu „Czas na Profesal” są znakami stanowiącymi własność lub zastrzeżonymi na rzecz ich właścicieli, przy których pozostają wszelkie prawa do znaków, i zostały użyte tylko i wyłącznie w celach identyfikacyjnych i informacyjnych. Wszelkie prawa autorskie zastrzeżone.

Ludzie Profesala

Jakub Kupczak

swoje najmłodsze lata spędził w małej miejscowości w Beskidzie Sądeckim – w Gołkowicach Dolnych. Zainteresowanie naukami ścisłymi oraz fascynacja automatyzacją codziennego życia wyznaczyły drogę jego dalszej edukacji. Kuba rozpoczął studia na Akademii Górniczo-Hutniczej w Krakowie, na kierunku Automatyka i Robotyka na Wydziale Elektrycznym. W trakcie nauki odkrył swoją nową pasję – informatykę. Dlatego studia ukończył na informatycznej specjalności tego kierunku.

Swoją przygodę z firmą Profesal Jakub rozpoczął jeszcze na studiach, kiedy to uczestniczył w praktykach, które następnie przerodziły się w staż. Po zakończeniu edukacji dołączył do gro-



na pracowników firmy. Dziś implementuje nowe rozwiązania w systemie oraz pomaga w organizacji i przeprowadzaniu szkoleń.

Tydzień dla Kuby nie kończy się jednak w piątek. W weekendy przenosi się on na boiska piłkarskie, gdzie pełni rolę sędziego. Dreszczyk emocji towarzyszący sportowym zmaganiom jest doskonałym uzupełnieniem pracy za biurkiem. Oprócz tego jest wolontariuszem w Fundacji Instytut Myśli Innowacyjnej, którą wspomaga od strony informatycznej. Gdy uda mu się znaleźć chwilę wolnego czasu, chętnie wraca na górskie szlaki, których jest doświadczonym, wieloletnim użytkownikiem.



KIERUJ EFEKTYWNIIE DZIAŁEM UTRZYMANIA RUCHU!

Profesal Maintenance - nowy system klasy CMMS dla Działów Utrzymania Ruchu - pozwoli Ci na kompleksową obsługę parku maszynowego, sprawne zarządzanie zespołem pracowników oraz elastyczną integrację z innymi systemami w Twoim przedsiębiorstwie.

Zyski?

70% krótszy czas zgłaszania awarii.

30% krótszy czas reakcji na awarię.

10% większa wydajność załogi.

Dowiedz się więcej na www.astor.com.pl/cmms



A S T O R
MOC TECHNOLOGII